



## Estrategia Integral RSRUS 2021:

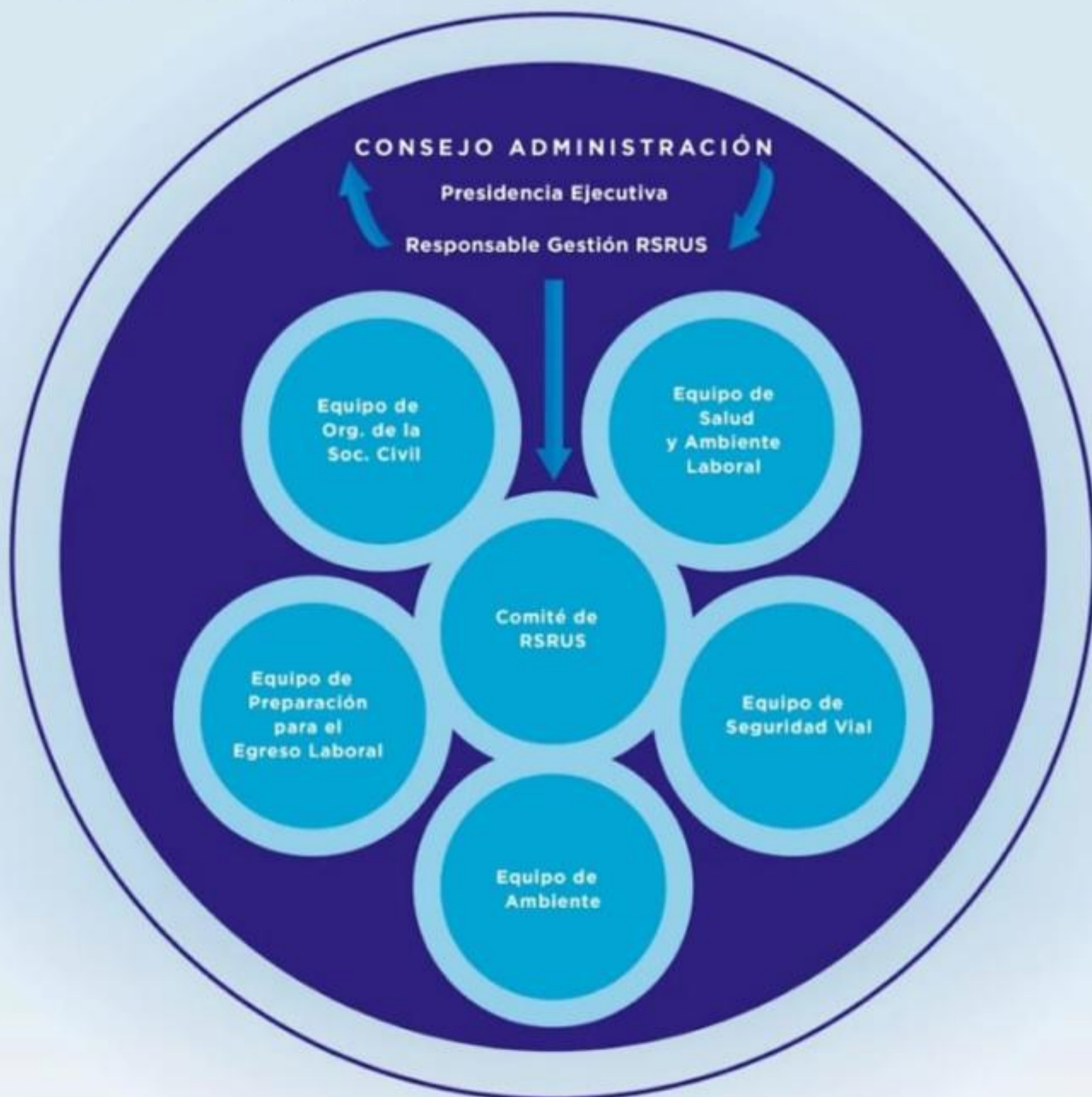
Promoviendo la protección  
de la **vida** con **EDUCACIÓN VIAL**



- Sensibilización y capacitación en la Problemática Ambiental: Publicaciones en Workplace y Charlas en escuelas de nivel primario. Gestión de los Recursos: Seguimiento y control en el uso de los recursos (Agua, Energía, Papel, entre otros). Destrucción y Reciclado de documentos en RUS a través del Programa de Reciclado y Medio Ambiente de la Fundación Garrahan. Avanzar en el Equipo Póliza Digital con el objetivo de reducir la Impresión de Pólizas. Separación de los Residuos en USE. Reutilización de computadoras y mobiliario en desuso.

03 **Compartir nuestras buenas prácticas en diferentes ámbitos académicos y en organismos públicos/privados.**

04 **Certificación anual de nuestra Estrategia de RS a través del Sistema de Gestión de Calidad mediante la Norma ISO 9001:2015. Preparación para la presentación al Premio Nacional de Calidad (PNC)**



**En sinergia con Organizaciones de la Sociedad Civil:**

- Fortalecimiento institucional (Talleres para las organizaciones Civil según temáticas detectadas vía encuestas), asesoramiento, acompañamiento proyectos ganadores en 2020, Concurso de Proyectos Sociales 2021 en CDU (ER) abordando la temática Vial.
- Alianzas con Fundación Temaiken (PILAR (BS AS)), ALCEC (CDU), Fund. Nalbandian (CBA), Fund. Prosalud (H. Austral-BS AS), con Cooperativa La Juanita (BS AS), Fundación Julio Bocca (becas inclusivas en CDU), Infopan (CDU), Fundación Mi reino por un Caballo (PARANÁ (ER)), entre otras.

**Junto a las Entidades Educativas:**

- Promoción del acceso a la educación y la inclusión social (capacitaciones sobre RSE, cooperativismo, educación vial, etc. en Escuelas y Universidades (UADER, UNER, UCU, UTN, Universidad Popular en CDU (ER)). Concurso de proyectos sociales "ResponsabilizaRSE" en UTN (Regional CDU (ER)) promoviendo proyectos de educación vial.
- Colaboración interinstitucional: Enseñanza del Lenguaje de Señas en el Instituto Martín Fierro en convenio con Escuela Ponce de León en CDU (ER). Apoyo a la Biblioteca Voces, biblioteca inclusiva en UTN en CDU (ER). Otorgamiento de becas para la Cooperativa Jirafa Azul en CDIA (ER).

**En Alianza con Organismos Locales, Nacionales e Internacionales promoviendo la Sustentabilidad:**

- Membresía oro en IARSE.
- Adhesión y apoyo iniciativas PACTO GLOBAL Red Argentina y mundial. Membresía anual.
- Adhesión a los Principios de Empoderamiento de la Mujer de NACIONES UNIDAS.
- Participación en Foro Ejecutivo en Mujeres en Seguros (FEMS).
- Integrantes de COOPERAR.
- Integrantes de FUNDECE.

**Trabajo junto a Municipios, Escuelas y Educadores procurando el acceso a la Educación Vial:**

- Programa "Súper TC 2000 va a la Escuela" para alumnos en escuelas primarias y secundarias de todo el país priorizando en 2021 ciudades elegidas en Célula de Sustentabilidad.
- Capacitación de CESVI en CDU (ER) (Plan de Saneamiento Vial) para alumnos, docentes, policías, medios, y agentes de tránsito en CDU (ER).
- Charlas de OVILAM en escuelas de BS AS.
- Educación vial en redes con Rubén Daray.

**En vinculación permanente con medios de comunicación (transparencia, rendición de cuentas, efecto multiplicador):**

- Gacetillas de prensa, publicaciones nacionales e internacionales.
- Videos, canal de youtube, página web y redes sociales (facebook, twitter, instagram, etc.)
- Reporte de Sustentabilidad Digital siguiendo los lineamientos internacionales GRI junto al Balance Económico del Ejercicio.
- Encuestas a grupos de interés (Asociados, organizaciones de la sociedad civil, Capital Humano de RUS, etc.).
- Entrevistas radiales, televisivas y para medios gráficos.

## ● Célula de Sustentabilidad

- Célula de Sustentabilidad para abordar temas viales e inclusivos, estará conformada por referentes de educación vial, referentes de U-RUS, referentes de la célula comercial, referentes RSE, referentes de comunicaciones corporativas, referentes de calidad y referentes institucionales.

La idea es organizar algunas iniciativas desde esa célula y convocar voluntarios a la hora de concretar actividades.

- Se propone que este sea un espacio que se pueda autoconvocar o que sea convocado por quienes necesiten plantear ideas, que puedan analizarse en este espacio.

- Según la temática que se plantee irán rotando los que la lideren los encuentros y conversatorios.



● **En colaboración con entidades deportivas para estimular el deporte como actividad inclusiva e instrumento de salud física y mental que favorece al espíritu de grupo:**

- Apoyo a deportistas adaptados (en diferentes localidades del país).
- Colaboración con ADISMOC en CDIA (ER).
- Convenios y apoyos a Clubes (en diferentes localidades del país).

● **Junto a nuestras Unidades de Negocio (UNs) y PAS:**

Implementación de iniciativas de RSE para la promoción de la educación vial y del apoyo a la comunidad en cada lugar. El desafío es que las UNs sean más independientes en las buenas prácticas y se involucren activamente en los proyectos que RUS apoye.

02 **Buenas Prácticas RSRUS**

● **Iniciativas Internas:**

- **Equipo de Salud y ambiente laboral:** Cuidado de la salud, promoción de alimentación saludable y realización de actividad física (convenio con UCU), capacitaciones en prácticas cardioseguras, primeros auxilios y recertificación como Empresa Cardiorescate con Fundación Cardiológica Argentina, "Al trabajo con la Familia en vacaciones de invierno" actividad anual en USE organizada con Capital Humano y junto a otras fechas especiales, como el Día de la Madre. Capacitación y concientización en donación de sangre y depuración de banco de datos.

- **Programa de seguimiento de nuestro Médico Asesor Dr. Martín Oliva:** buscando educar para el logro de buenos hábitos, preventivos, que beneficien la salud del Capital Humano de RUS. Seguimiento controles médicos y enriquecimiento base de datos a través de encuesta de salud. Organizar seguimiento específico de Egresados RUS.

- **Equipo de preparación para el egreso laboral:** Fortalecer acciones para consolidar la participación de egresados en la Comunidad RUS, incluir los talleres de pre egresados en los trayectos de formación de U-RUS, fomentar la participación de egresados en las actividades Institucionales y recreativas, interacción permanente con el resto de los equipos internos buscando la integración. Actividad anual de integración. Consolidación del colectivo desde lo comunicacional. Talleres de educación vial especialmente adaptados al grupo según necesidades. Talleres con Profesionales Gerontólogos, de acuerdo a las necesidades que vayan surgiendo en el transcurso del año. Asesoramiento sobre coberturas actuales, para su mejora. Acompañamiento desde Capital Humano (contención emocional)

- **Equipo Seguridad Vial:** Capacitación a alumnos y docentes en C. del Uruguay (ER) (PSV), capacitación a la policía de Entre Ríos, capacitación a los medios, capacitación agentes de tránsito, difusión de material educativo vial por redes. Capacitación al Capital Humano de RUS. Continuación con Campaña de educación vial en redes. Campaña de Concientización con Pilotos RUS

- **Equipo Organizaciones de la Sociedad Civil:** Fortalecimiento institucional y capacitación permanente a organizaciones de la sociedad civil con referentes de RUS, acompañamiento proyectos ganadores en 2020, Concurso de Proyectos Sociales 2021 en CDU (ER) con la temática de educación vial. Articulación con U-RUS, para el desarrollo de conferencias magistrales.

- **Equipo Ambiente:**

- Ahorro Energético: Proyecto y ejecución de iluminación de emergencia mediante paneles solares fotovoltaicos en USE y en Piletas en el CRRU mediante paneles solares. Realización de una estación de trabajo autosuficiente en el CRRU.